



פתרונות לרכש ולוגיסטיקה באמצעות בינה מלאכותית AI

מרצה: אייל סלע

אייל סלע
מומחים לשילוח
מטענים בינלאומיים





קצת עליי

- ▶ אייל סלע (45) אבא ל-4 בנות מקסימות
- ▶ ותק וניסיון מעל 25 שנים
- ▶ מנהל יחידה עסקית עצמאית בחברת ISLINE
- ▶ מפרסם מאמרים מקצועיים "במגזין שרשרת האספקה" משנת 2014.
- ▶ מפתח אפליקציה לסמארפונים CARGOLATOR
- ▶ מחשבון לחישוב יחס נפח משקל לשילוח בינלאומי
*למעלה מ-10,000 הורדות.

אייל סלע
מומחים לשילוח
מטענים בינלאומיים



ISLINE
נותנים שירות, לוקחים אחריות

התמחות

שילוח בינלאומי ועמילות מכס ביבוא ובייצוא.
הובלה אווירית.

הובלה ימית (מכולות ומטענים חלקיים)
משלוחי צד ג' בין מדינות (משלוחי דרום).
פרויקטים ומטענים חריגים ורגישים.



אייל סלע
מומחים לשילוח
מטענים בינלאומיים



ISLINE
נותנים שירות, לוקחים אחריות



לכל המעוניין

הנדון: אייל סלע – מכתב המלצה

אייל סלע נשכר ע"י משרד החוץ לשירותי ייעוץ בהכנת תיחור בין מציעים במסגרת מרכז שינוע מטענים לקיץ 2023.

במסגרת תפקידו התבקש להעביר המלצות ולבחון הצעות לשינוע ימי, התייחסות שדרשה היכרות מעמיקה עם שוק השילוח הבינלאומי, תקנות בינלאומיות, שיטות עבודת חברות שינוע ובקיאות בעלויות, מיסוי והיטלים בשינוע מטענים.

אייל ביצע עבודתו נאמנה, באופן מקצועי ויסודי, מהיר ויעיל והיה זמין בכל עת ונתן מענה מלא ככל שנדרשנו.

ממליץ בחום על אייל כמומחה בתחום השינוע הבינלאומי.

בברכה

ירון ראובני

מנהל תחום רכש ומכרזים

משרד החוץ

פגישת ייעוץ אישית במתנה למשתתפי הכנס



אייל סלע - המומחה לשילוח בינלאומי

פגישת היכרות וייעוץ בזום

30 min

Web conferencing details provided upon confirmation.

כייף לראות שהגעת לכאן, כאן ניתן לתאם איתי פגישה לקבל טיפים וייעוץ בתחומי השילוח הבינלאומי. אשמח מאוד לפגוש אותך נא לבחור מועד שנוח לך ביומן ואת הלינק לזום. אשלח לך במייל. נפגש בקרוב.

Select a Date & Time

May 2023

SUN	MON	TUE	WED	THU	FRI	SAT
	1	2	3	4	5	6
7	8	9	10	11	12	13
14	15	16	17	18	19	20
21	22	23	24	25	26	27
28	29	30	31			

Thursday, May 18

Show times you're free

08:00

08:30

09:00

09:30

10:00

10:30

11:00

11:30

<https://calendly.com/eyalsela/30min>

Cookie settings

Powered by
Calendly

כיצד הבינה המלאכותית תשפיע על השילוח הבינלאומי

לשימוש בבינה מלאכותית בשילוח בינלאומי יש פוטנציאל לחולל מהפכה בתעשייה, לשפר את היעילות, להפחית עלויות ולשפר את חוויית הלקוח. אייל סלע עם מספר פתרונות פוטנציאליים של מערכות בינה מלאכותית לשילוח הבינלאומי

מאת | אייל סלע



ידי שיפור תהליכי שרשרת האספקה.

מערכות המופעלות על ידי בינה מלאכותית יכולות לנתח כמויות עצומות של נתונים, כגון נתבי שילוח וסחר, נפחי מטען וקובולת כלי שיט חטטה, הנאפשרים לייצע ולתכנן בעיולות את מסלולי השילוח ולצמצם את זמני ההובלה וכן לעזור לשפר את היעילות של תהליכי השילוח ולהפחית את העלויות. בנוסף, ניתן להשתמש במערכות המופעלות על ידי בינה מלאכותית כדי לחזות את הביקוש, מה שמאפשר ליבואנים לתכנן את המלאי שלהם בצורה יעילה יותר ולהפחית את הסיכון למלאי.

יתרון חשוב נוסף של AI במשלוח בינלאומי הוא שהוא יכול לעזור לשפר את חוויית הלקוח. לדוגמה, ניתן להשתמש בצי'אבוסטים המופעלים על ידי בינה מלאכותית כדי לספק ללקוחות מידע על מעקב בזמן אמת ושירות לקוחות אוטומטי שיציע פתרונות הובלה שונים, דבר המסייע בשיפור שביעות רצון הלקוחות ומפחית את הוצרך בנציגי שירות לקוחות אנושיים.

עם זאת, למרות היתרונות הרבים שבינה מלאכותית יכולה להביא לתחום השילוח הבינלאומי, יש גם שאלות חשובות לגבי האופן שבו פלטפורמה זו תשפיע על

1 חודשים האחרונים כולם טרורים על הבעה החרישה במערכות בינה מלאכותית (AI). הפוטנציאל של AI לשנות מנוון רחב של תעשיות הוביל לעלייה בעניין ובהשקעה בטכנולוגיה. גם בתחום השילוח הבינלאומי עמיה להיות AI השפעה משמעותית. השילוח הבינלאומי הוא תחום מורכב ודינמי, ולשימוש בבינה מלאכותית יש פוטנציאל לחולל מהפכה. עם זאת, השימוש בבינה מלאכותית בשילוח בינלאומי מעלה גם שאלות על תפקידם של מומחים אנושיים והעוסקים בתחום.

במאמר זה נבחן את ההשפעות של בינה מלאכותית על שילוח בינלאומי, כיצד היא צפויה לשפר את התעשייה ומדוע עדיין יהיה צורך במומחים אנושיים לעבודה משותפת עם מערכות בינה מלאכותית.

הבינה מלאכותית (AI) משנה במהירות את האופן שבו עסקים פועלים, ושילוח בינלאומי אינו יוצא דופן. לשימוש בבינה מלאכותית בשילוח בינלאומי יש פוטנציאל לחולל מהפכה בתעשייה, לשפר את היעילות, להפחית עלויות ולשפר את חוויית הלקוח. אחת הדרכים המרכזיות שבהן AI צפויה להשפיע על שילוח בינלאומי היא על



התעשייה ועל תפקידם של מומחים אנושיים והעובדים בתחום. השימוש בבינה מלאכותית בשילוח בינלאומי עלול להוביל לאובדן מקומות עבודה, מכיוון שחלק מהשימושים המבוצעים כיום על ידי עובדים אנושיים עשויים להיות אוטומטיים. בנוסף, יש חששות שהשימוש בבינה מלאכותית בשילוח בינלאומי עלול לגרום לאובדן מומחיות אנושית, מכיוון שמערכות המופעלות על ידי בינה מלאכותית לא תמיד מסוגלות להבין גמישות בתהליכים המורכבים בשילוח בינלאומי ושחרור סחורות מהמכס.

למרות החששות הללו, מערכות בינה מלאכותית ומומחי אנושיים אינם סותרים זה את זה.

למעשה, השימוש בבינה מלאכותית בשילוח בינלאומי עשוי ליצור הזדמנויות חדשות עבור מומחים אנושיים, שכן הם יהיו נחוצים כדי לנהל ולפקח על הביצועים של מערכות המופעלות על ידי בינה מלאכותית, ולספק את הטבע האנושי מה שמערכות בינה מלאכותית אינן יכולות.

מומחים אנושיים יכולים לספק פתרונות גמישים טעבר למה שמערכות AI יכולות להציע, יש הרבה לקוחות הרוקקים לצרכים הספציפיים, מערכות בינה מלאכותית יכולות אולי לספק פתרונות כלליים, אבל מומחים אנושיים יכולים להציע המלצות ספציפיות ומתאמות אישית יותר לכל לקוח. מומחים אנושיים יסייעו ללקוחות בפתרונות מורכבים שמערכות בינה מלאכותיות לא יוכלו להבין או להתאים אותן במלואן.

להלן דוגמאות בהן וקוקים למשלח מקצועי אנושי בתהליך השילוח בתרחיש עתידי שבו מערכות בינה מלאכותית מספקות פתרונות לשילוח הבינלאומי:

מומחיות וניסיון: משלחים מקצועיים אנושיים ישתמשו בידע ובניסיון לחזות ולצמצם סיכונים הקשורים לפעולות שילוח בינלאומיות, משלח מקצועי אנושי יכול גם לספק הדרכה כיצד לייצע את נתבי המשלוח, לבחור את אמצעי ההובלה היעיל והמשתלם ביותר עבור הלקוח בהתאם לצרכים האישיים שלו.

התאמה אישית: משלחים מקצועיים אנושיים יכולים לעבוד בשיתוף פעולה הדוק עם לקוחות כדי להבין את הצרכים הספציפיים של הלקוחות וליצור פתרונות הובלה מותאמים אישית לדרישות הייחודיות של הלקוחות. לדוגמה, המשלחים מקצועיים אנושיים יכולים לעזור ללקוח לשפר את זמני האספקה.

פיקוח אנושי: משלחים מקצועיים אנושיים יכולים לספק פיקוח אנושי וניטר של מערכות בינה מלאכותית כדי להבטיח שהן פועלות כהלכה ולטפל בכל בעיה שעלולה להתעורר. לדוגמה, הם יכולים לגטר את הביצועים של כלי אופטימיזציה לוגיסטיים המופעלים על ידי בינה מלאכותית כדי להבטיח שהם מייצרים תוכניות מדויקות ומסוגלות עבור ההובלה הבינלאומי.

תקנות וחוקיות יבוא-יבוא: משלחים מקצועיים אנושיים יכולים לסייע ללקוחות בניוון בין דרישות והרגלציות המורכבות הקשורות בשילוח בינלאומי, שאלי מערכות בינה מלאכותיות לא יוכלו להבין או להתאים אותן במלואן. לדוגמה, עזרה ללקוחות מה צריך לעשות כדי לעמוד בדרישות בנוגע להובלת מטענים מסוכנים או דרישות לתקופות יבוא כאשר יש תחומים הדרושים הפעלת שיקול דעת אנושי.

שיפור מתמשך בתהליכי השילוח הבינלאומי: משלחים מקצועיים אנושיים יכולים לעזור ללקוחות לשפר באופן מתמיד את פעולות המשלוח שלהם על ידי ניתוח נתונים, ויהיו דפוסים והצעת המלצות לשיפור, ברומה למה שקשורות מערכות בינה מלאכותיות, אך עם ערך מוסף של טוהן הקשר והסבר אנושי. לדוגמה, הם יכולים להשתמש בניתוח נתונים כדי עיכובים בתהליך השילוח הבינלאומי, ולהציע המלצות כיצד לטפל בהם ובכך לשפר את היעילות של כל התהליך.

על ידי מינוף המומחיות, הניסיון והפיקוח האנושי שלהם, משלחים מקצועיים אנושיים יכולים לספק רמת שירות המשלימה את הפתרונות המסופקים על ידי מערכות AI ויכולים לעזור ללקוחות לייצע את פעולות המשלוח שלהם כדי להחזיר עלויות ההובלה יתרה מנאות. תפקידם של מומחים אנושיים בשילוח הבינלאומי יהיה חשוב אף יותר בעתיד, שכן תעשיית השילוח מתמודדת עם אתגרים לא צפויים לדוגמת השלכות טיבן הקורונה שגרמו לשיבושים קשים בשרשרת האספקה שאף

מערכת בינה מלאכותית לא צפתה, לכן יהיה צורך במומחים אנושיים לעבודה עם מערכות בינה מלאכותית על מנת להבין את ההקשר ולהסתגל לאתגרים החדשים.

לסיכום, לשימוש בבינה מלאכותית בשילוח בינלאומי יש פוטנציאל לשפר מאוד את היעילות והדיוק של תהליכי השילוח הבינלאומי, היכולת לנתח כמויות גדולות של נתונים, מערכות בינה מלאכותיות יכולות לעזור לייצע מסלולים שילוח הבינלאומי, לחזות ביקוש ולייעל את הלוגיסטיקה. עם זאת, חשוב לציין שמערכות בינה מלאכותיות אינן תחליף למומחיות אנושית.

משלח מקצועי ובעל ניסיון רב בענף בקיא באילוצים ובדרישות הייחודיות בכל מדינה ובסוגי ההובלה השונים ויסייע לכם להימנע מנוקמים. בבחירת מסלול יצורת הובלה המבונה לסוג הסחורה ובהתאם לצרכים הייחודיים שלכם (תקציב ולוחות זמנים), הליזוי המבטו של משלח מקצועי בעל ניסיון רב בענף יחסוך לכם כסף רב וימנע תקלות.

כדי ללמוד עוד על איך משלח מקצועי אנושי נוטחה יכול לעזור לך לשפר את מורכבות השילוח בינלאומי עם השימוש במערכות בינה מלאכותית, פנה עוד היום לקבלת ייעוץ אישי. ☎

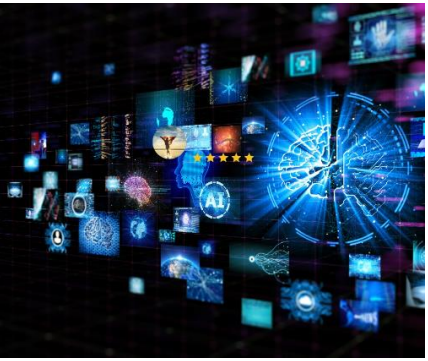


אייל סלע הוא מומחה בשילוח בינ'ל ומנהל יחידה עסקית עצמאית לשילוח בינלאומי, בעל 25 שנות ניסיון בתחום. ליצירת קשר 054-2280300

בינה מלאכותית

הרעיון הבסיסי: בינה מלאכותית היא פיתוח מערכות מחשב שיכולות לבצע משימות הדורשות בדרך כלל אינטליגנציה אנושית.

זה כולל : למידה מניסיון, הבנת שפה טבעית, זיהוי דפוסים, פתרון בעיות וקבלת החלטות.





בינה מלאכותית ועסקים

AI בעולם העסקים: AI משנה תעשיות על ידי אוטומציה של משימות, מתן תובנות ושיפור היעילות.

הפוטנציאל של AI בעסקים מניתוח נתונים ועד אוטומציה, הוא עצום ומתפתח ללא הרף.



מהפכה ה-AI בלוגיסטיקה בינלאומית

איסוף מידע על מטען

AI יכולה להפוך את תהליך האיסוף והארגון של מידע מטען לאוטומטי, משקל, מידות, כתובת איסוף, תאריך מוכנות, תאריך אספקה נדרש ולהפחית את הסיכון לטעויות והשמטות.

בקשת הצעת מחיר מפורטת

AI יכולה להפוך את תהליך בקשת הצעות המחיר מספקים מרובים, ולהבטיח שכל הפרטים הדרושים כלולים. זה יכול גם לנתח את הצעות המחיר שהתקבלו כדי לספק השוואת עלויות.



מהפכה ה-AI בלוגיסטיקה בינלאומית

בדיקת חלופות למשלוח בינלאומי ואופטימיזציה של מסלולים

AI יכולה לנתח אפשרויות משלוח שונות הובלה ימית או אווירית על סמך מידות משקלים, מרחקים, נמל קרוב, עלות, לוחות זמנים כדי להמליץ על האפשרות המתאימה ביותר.

השוואת תאריכי טיסה/הפלגה

AI יכולה לנתח תאריכים שונים על סמך עלות זמן אספקה כדי להמליץ על התאריך המתאים ביותר למשלוח

בינה מלאכותית יכולה להתמודד עם כמויות אדירות של נתונים וחישובים מורכבים, ולפנות לך זמן להתמקד בהחלטות אסטרטגיות.



מהפכה ה-AI בלוגיסטיקה בינלאומית

איתור ספקים או יצרנים חלופיים במדינות אחרות

AI שימוש פלטפורמות גילוי ספקים המופעלות על ידי בינה מלאכותית יכולות לנתח נתונים ממקורות שונים כדי לזהות ספקים פוטנציאליים ברחבי העולם על סמך היכולות, הביצועים וגורמי הסיכון שלהם. זה יכול לעזור לעסקים למצוא ספקים חלופיים במהירות בזמן משבר.

דוגמה: כלים בינה מלאכותית כדי לחלץ תובנות יקרות ערך ממיליוני מקורות נתונים ולעזור לעסקים למצוא ספקים חדשים.



מהפכה ה-AI בלוגיסטיקה בינלאומית

הגדלת מרווח זמן הבטיחות לעיכובים בלתי צפויים

AI יכולה לחזות עיכובים פוטנציאליים בשרשרת האספקה על ידי ניתוח גורמים כמו תנאי מזג האוויר, אירועים גיאופוליטיים וזמני משלוח היסטוריים. זה מאפשר לעסקים לבנות זמן בטיחות נוסף ללוחות הזמנים שלהם.

דוגמה: חברות כמו FLEXPOR / AMAZON משתמשות בפלטפורמות לוגיסטיות חזויות כדי לספק לעסקים נקודות זמן הגעה מדויקות ולחזות שיבושים אפשריים.



מהפכה ה-AI בלוגיסטיקה בינלאומית

שיתוף משלחים בינלאומיים בתכנון המשלוחים

AI פלטפורמות שיתופיות המופעלות על ידי בינה מלאכותית יכולות לאפשר תקשורת בזמן אמת ושיתוף נתונים בין כל הצדדים המעורבים בשרשרת האספקה. זה יכול לשפר את התיאום וקבלת ההחלטות במהלך משבר.

דוגמה: חברות כמו FLEXPORT מספקים פלטפורמה לוגיסטית שיתופית המחברת את כל הצדדים המעורבים בשרשרת האספקה, ומאפשרת שיתוף פעולה בזמן אמת ושיתוף נתונים.

מהפכה ה-AI בלוגיסטיקה בינלאומית

תיעדוף מטען על בסיס דחיפות וחשיבות

AI יכולה לעזור בתיעדוף משלוחים בהתבסס על גורמים שונים כמו דרישת לקוחות, ערך הסחורה והתחייבויות חוזיות. זה יכול להבטיח שהמשלוחים הקריטיים ביותר יסופקו תחילה במהלך משבר.



מהפכה ה-AI בלוגיסטיקה בינלאומית

בניית חוסן עם תכנון תרחישים

AI יכולה לעזור לעסקים להתכונן לתרחישים שונים על ידי הדמיית ההשפעה של גורמים שונים כמו כשלים בספקים, שיבושי תחבורה ושינויים בביקוש. זה יכול לעזור לעסקים לפתח תוכניות מגירה ולבנות שרשרת אספקה עמידה יותר.





מהפכה ה-AI בלוגיסטיקה בינלאומית

אופטימיזציה של אריזה וטעינת מטען עם AI דוגמאות:

על ידי מינוף בינה מלאכותית, ניתן ליעל את האריזה והטעינה של המטען, פוטנציאל לחסוך מאות או אפילו אלפי דולרים על כל משלוח.

AI - יכולה להתמודד עם החישובים והשיקולים המורכבים הכרוכים בכך, ומאפשר לך לקבל החלטות מונעות נתונים ולשפר את השורה התחתונה של העלויות.

להלן דוגמאות

מהפכה ה-AI בלוגיסטיקה בינלאומית

אופטימיזציה של אריזה וטעינת מטען עם AI דוגמאות:

גודל אריזה אופטימלי

AI יכולה לנתח את הממדים והמאפיינים הפיזיים של הסחורה שלך כדי להמליץ על גודל האריזה האופטימלי. זה יכול להפחית את הבזבז של השטח ולהוזיל את עלויות המשלוח.

תכנון גובה החבילה

AI יכולה לשקול את מגבלות הגובה של מצבי תחבורה שונים (למשל, מטוסי נוסעים, מטוסי מטען, ספינות) ולבצע אופטימיזציה של גובה החבילה בהתאם.



מהפכה ה-AI בלוגיסטיקה בינלאומית

אופטימיזציה של אריזה וטעינת מטען עם AI דוגמאות:

בחירת מכולה מתאימה

AI יכולה להמליץ על סוג המיכל המתאים ביותר (20, 40, 40, 45 HC, HCB) בהתבסס על הנפח והמאפיינים של הסחורה שלך. זה יכול גם לשקול גורמים כמו עלות חמינות של סוגי מיכל שונים.

משלוח ללא משטחים

AI יכולה לנתח את היציבות ויכולת הערימה של הסחורה שלך כדי לקבוע אם ניתן לשלוח אותן ללא משטחים. זה יכול להגדיל את כמות הסחורה שיכולה להיכנס למכולה ולהוזיל עלויות..



מהפכה ה-AI בלוגיסטיקה בינלאומית

אופטימיזציה של אריזה וטעינת מטען עם AI דוגמאות:

תוכנת ייעול טעינה

AI יכולה לספק הדמיה תלת-ממדית של איך לטעון את הסחורה שלך למכולה בצורה החסכונית ביותר במקום. זה יכול לעזור לך למקסם את השימוש בשטח המכולה ולמזער את עלויות המשלוח.

משלוח ללא משטחים במכולה לניצול המקום

AI לנתח את היציבות ויכולת הערימה של הסחורה שלך כדי לקבוע אם ניתן לשלוח אותן ללא משטחים. זה יכול להגדיל את כמות הסחורה שיכולה להיכנס למכולה ולהוזיל עלויות.



מהפכה ה-AI בלוגיסטיקה בינלאומית

אופטימיזציה של אריזה וטעינת מטען עם AI דוגמאות:

משלוח חבילות במקום משטחים

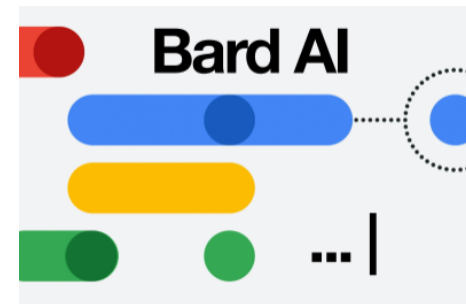
AI יכולה לנתח את הגודל, המשקל והשבירות של הסחורה כדי לקבוע אם ניתן לשלוח אותן כחבילות במקום על משטחים. זה יכול להפחית נפח ולהוזיל את עלויות המשלוח.

הפחתת נפח

AI יכולה להמליץ על דרכים להפחית את נפח המטען שלך, כגון באמצעות אריזת דחיסה או איטום ואקום. זה יכול להביא לחיסכון משמעותי בעלויות.

בינה מלאכותית ועסקים הכלים המרכזיים ל- AI

נכון לימים אלו קיימים שלושה כלי AI מרכזיים שמסייעים ביצירת טקסטים - הליך שזכה לכינוי ג'ינרוט על משקל ג'נרטיב AI או Generative AI באנגלית.



- + New chat
- Today
- New chat
- Shipping Schedule Inquiry: Ya
- Yesterday
- calculate TTL Volume&weight
- AI in Procurement & SCM
- Charges Calculation and Table
- Previous 7 Days
- Shipping Rates Calculation
- Previous 30 Days
- New chat
- Far East Freight Rates
- Shipping Rates Summary
- DV Container Transport Cost
- AI Procurement Presentation
- Logistics Webinar Topics.
- E. coli overview
- Maritime Transport Article.
- Shipping Guide 101.
- Eyal Sela


⚡ GPT-3.5 ✨ GPT-4 ▾

Our most capable model, great for tasks that require creativity and advanced reasoning.
Available exclusively to Plus users

- ✨ Default
- 🌐 Browsing Beta
- 🔌 Plugins Beta

ChatGPT **PLUS**

GPT-4 currently has a cap of 25 messages every 3 hours.

Send a message. 

ChatGPT may produce inaccurate information about people, places, or facts. [ChatGPT May 12 Version](#)

דוגמא בקשה להצעת מחיר

Model: Default (GPT-3.5)

+ New chat

- Today
- Height-Adjustable Ta
- ZIM Schedule Request Difficult
- אגם טיפול
- מכתב ללקוח ארהב סגירה
- AI in Shipping Conference
- Expert AI for Shipping
- Previous 30 Days
- בחירת שם מודרני
- חברה בינלאומית - הסכם ופריצה
- Small Forwarders vs. Large Co
- Delivery Terms Responsibility



I want you to act as a professional purchasing manager in a company that markets products for office equipment, draft me a request for the purchase of tables that adjust to the height, please specify technical data that I must specify please



[Your Company's Name]
[Your Company's Address]
[City, State, ZIP Code]
[Date]

[Supplier's Name]
[Supplier's Address]
[City, State, ZIP Code]

Subject: Request for Purchase - Height-Adjustable Tables

Regenerate response

Dear [Supplier's Name],

Send a message

ChatGPT may produce inaccurate information about people, places, or facts. [ChatGPT May 24 Version](#)

דוגמא בקשה להצעת מחיר

Subject: Request for Purchase - Height-Adjustable Tables

Dear [Supplier's Name],

I hope this letter finds you well. I am writing to inquire about the availability and pricing of height-adjustable tables for our office. As the purchasing manager at [Your Company's Name], it is my responsibility to ensure that we procure high-quality office equipment to optimize our employees' working environment.

We are looking to purchase a set of height-adjustable tables that meet our specific requirements. I would appreciate it if you could provide us with the following technical details and pricing information:

1. Table Design and Features:
 - Dimensions (length, width, and height range)
 - Tabletop material (preferably durable and easy to clean)
 - Weight capacity (minimum and maximum load-bearing capacity)
 - Surface finish options (if available)
 - Cable management features (if available)
2. Height Adjustment Mechanism:

Regenerate response

Send a message

ChatGPT may produce inaccurate information about people, places, or facts. [ChatGPT May 24 Version](#)

+ New chat

Today

- Height-Adjustable Ta
- ZIM Schedule Request Difficult
- אגם טיפול
- מכתב ללקוח ארהב סגירה
- AI in Shipping Conference
- Expert AI for Shipping

Previous 30 Days

- בחירת שם מודרני
- חברה בינלאומית - הסכם ופריצה
- Small Forwarders vs. Large Co
- Delivery Terms Responsibility

Eyal Sela

דוגמא בקשה להצעת מחיר

- 2. Height Adjustment Mechanism:
 - Method of height adjustment (electric, pneumatic, or manual)
 - Height adjustment range (minimum and maximum heights)
 - Speed and smoothness of adjustment
 - Locking mechanism for secure positioning at different heights
 - Noise level during adjustment (if applicable)
- 3. Ergonomic Considerations:
 - Ergonomic certifications or standards met (e.g., ANSI/BIFMA, EN 527, etc.)
 - Ergonomic features (e.g., adjustable keyboard tray, monitor riser, etc.)
 - Ease of adjusting the table height to accommodate different users
 - Compatibility with ergonomic office chairs and accessories
- 4. Quantity and Pricing:
 - Number of tables required (please specify any minimum order quantity)
 - Unit price per table (including any applicable discounts for bulk orders)
 - Total cost, including any taxes, shipping charges, or additional fees
- 5. Warranty and After-Sales Service:
 - Warranty period offered for the tables
 - Terms and conditions of the warranty (e.g., exclusions, etc.)
 - Availability of after-sales support and technical assistance

Regenerate response

Send a message

ChatGPT may produce inaccurate information about people, places, or facts. [ChatGPT May 24 Version](#)

+ New chat

Today

- Height-Adjustable Ta
- ZIM Schedule Request Difficult
- אגם טיפול
- מכתב ללקוח ארהב סגירה
- AI in Shipping Conference
- Expert AI for Shipping

Previous 30 Days

- בחירת שם מודרני
- חברה בינלאומית - הסכם ופריצה
- Small Forwarders vs. Large Co
- Delivery Terms Responsibility

Eyal Sela

דוגמא בקשה להצעת מחיר

- Availability of after-sales support and technical assistance
6. Delivery and Payment Terms:
- Estimated delivery time from the date of order confirmation
 - Shipping methods available (please specify any additional charges)
 - Payment terms and accepted modes of payment (credit card, wire transfer, etc.)
 - Any applicable discounts for prompt payment or preferred payment methods
7. Company Information:
- Provide a brief overview of your company, including its experience in supplying office furniture
 - References from other clients, if available
 - Certifications or industry accreditations (ISO, FSC, etc.) that demonstrate your commitment to quality

Please include any relevant product catalogs, brochures, or specifications sheets along with your quotation. We would also appreciate it if you could provide us with any samples or arrange a visit to your showroom to assess the quality of your products.

Kindly submit your quotation no later than [insert date and time for quotation submission]. If you have any questions or require further clarification, please do not hesitate to contact me via email

Regenerate response

Send a message

ChatGPT may produce inaccurate information about people, places, or facts. [ChatGPT May 24 Version](#)

+ New chat

Today

- Height-Adjustable Ta
- ZIM Schedule Request Difficult
- אגם טיפול
- מכתב ללקוח ארהב סגירה
- AI in Shipping Conference
- Expert AI for Shipping

Previous 30 Days

- בחירת שם מודרני
- חברה בינלאומית - הסכם ופריצה
- Small Forwarders vs. Large Co
- Delivery Terms Responsibility

Eyal Sela

+ New chat

Today


- Air Price Approval Pr
- Height-Adjustable Tables Req
- ZIM Schedule Request Difficult
- אגם טיפול
- מכתב ללקוח ארהב סגירה
- AI in Shipping Conference
- Expert AI for Shipping


Previous 30 Days

- בחירת שם מודרני
- חברה בינלאומית - הסכם ופריצה
- Small Forwarders vs. Large Co

Eyal Sela

Model: Default (GPT-3.5)

 I want you to act as a purchasing and logistics manager in a company that deals in air and sea imports, please create a procedure for approving a price offer for air transport for international shipping from abroad to Israel, the price offer must be approved by the customer's sales person who confirms that he took into account the price of transportation in the sales price.

 Procedure for Approving Price Offer for Air Transport in International Shipping to Israel

Objective: The objective of this procedure is to ensure the proper approval and consideration of price offers for air transport in international shipping from abroad to Israel. The procedure involves the customer's sales person, who confirms that the price of transportation has been taken into account in the sales price.

1. Initial Assessment:
 - a. The purchasing and logistics manager reviews the price offer for air transport from the shipping company or freight forwarder.

Send a message

Regenerate response

ChatGPT may produce inaccurate information about people, places, or facts. [ChatGPT May 24 Version](#)

+ New chat

Today

- Air Price Approval Pr
- Height-Adjustable Tables Req
- ZIM Schedule Request Difficult
- אגם טיפול
- מכתב ללקוח ארהב סגירה
- AI in Shipping Conference
- Expert AI for Shipping

Previous 30 Days

- בחירת שם מודרני
- חברה בינלאומית - הסכם ופריצה
- Small Forwarders vs. Large Co

Eyal Sela

1. Initial Assessment:
 - a. The purchasing and logistics manager receives the price offer for air transport from the shipping company or freight forwarder.
 - b. The manager reviews the price offer to ensure it includes all relevant details such as origin, destination, shipment weight, dimensions, and any additional services or requirements.
 - c. The manager verifies that the price offer is in line with the company's budget and overall pricing strategy.
2. Price Evaluation:
 - a. The purchasing and logistics manager analyzes the price offer and compares it with previous rates, market trends, and competitors' pricing.
 - b. The manager assesses the reasonableness of the offer based on the current market conditions, including fuel prices, exchange rates, and any applicable surcharges or fees.
 - c. If necessary, the manager consults with other relevant departments or team members to gather additional input or insights on the price offer.
3. Sales Price Confirmation:
 - a. The purchasing and logistics m

Regenerate response

Send a message

ChatGPT may produce inaccurate information about people, places, or facts. [ChatGPT May 24 Version](#)

דגם: ברירת מחדל (GPT-3.5)

אני רוצה שתפעל כמנהל רכש ולוגיסטיקה בחברה העוסקת ביבוא אווירי וימי, נא ליצור נוהל אישור הצעת מחיר להובלה אווירית למשלוח בינלאומי מחו"ל לישראל, הצעת המחיר צריכה להיות מאושרת ע"י איש מכירות הלקוח אשר מאשר כי לקח בחשבון את מחיר ההובלה במחיר המכירה.

נוהל אישור הצעת מחיר להובלה אווירית בשילוח בינלאומי לישראל

מטרה: מטרת הליך זה היא להבטיח אישור ובחינה נאותים של הצעות מחיר להובלה אווירית בשילוח בינלאומי מחו"ל לישראל. בהליך מעורב איש המכירות של הלקוח, אשר מאשר כי מחיר ההובלה נלקח בחשבון במחיר המכירה.

העלכה ראשונית: א. מנהל הרכש והלוגיסטיקה מקבל את הצעת המחיר להובלה אווירית מחברת השילוח או המשלח. ב. המנהל סוקר את הצעת המחיר כדי לוודא שהיא כוללת את כל הפרטים הרלוונטיים כגון מוצא, יעד, משקל משלוח, מידות וכל שירות או דרישות נוספות. ג. המנהל מוודא שהצעת המחיר תואמת את תקציב החברה ואסטרטגיית התמחור הכוללת.

הערצת מחיר: א. מנהל הרכש והלוגיסטיקה חידוש תגובה המחיר ומשווה אותה עם תעריפים קודמים, מגמות שוק ותמחור מתחרים. ב. המנהל נועד איש מכירות ההצעה בהתבסס על תנאי

שלח הודעה

ChatGPT עשוי לייצר מידע לא מדויק על אנשים, מקומות או עובדות. ChatGPT גרסה 24 במאי

בנה לי את התהליך בטבלה לכל שלב 

בְּחֵלֶט! להלן תהליך אישור הצעת מחיר להובלה אווירית בשילוח בינלאומי לישראל, המוצג בפורמט טבלה:

תיאור	שלב
מנהל הרכש והלוגיסטיקה מקבל את הצעת המחיר להובלה אווירית ובוחר את פרטיה תוך הקפדה על התאמה לאסטרטגיית התקציב ואסטרטגיית התמחור של החברה.	1. הערכה ראשונית
המנהל מנתח את הצעת המחיר, משווה אותה עם תעריפים קודמים, מגמות שוק ותמחור מתחרים, תוך התחשבות בגורמים כמו מחירי דלק, שערי חליפין והיטלים.	2. הערכת מחיר
המנהל מעביר את הצעת המחיר לאיש המכירות של הלקוח, אשר בודק ומשווה אותה למחיר המכירה הקיים, תוך הקפדה על עלויות הובלה.	3. אישור מחיר מכירה
איש המכירות מאשר ומאשר את הצעת המחיר, מתעד את אישורו ושולח למנהל הרכש והלוגיסטיקה. המנהל מוודא את האישור ופותר כל אי התאמות.	4. תהליך אישור
לאחר שהמנהל מרוצה, הם מספקים אישור סופי ומעבירים את הצעת המחיר המקובלת לשלח. הגורמים הרלוונטיים מקבלים הודעה.	5. אישור סופי ותקשורת
המנהל שומר תיעוד מתאים של הצעת המחיר, אישור איש המכירות ואישור סופי למטרות	6. תיעוד וניהול

שלח הודעה >

ChatGPT עשוי לייצר מידע לא מדויק על אנשים, מקומות או עובדות. ChatGPT גרסה 24 במאי

כתוב אודות

הכרת תודה למשתתפי הכנס בזום על השפעות האדירות של בינה מלאכותית על הרכש והלוגיסטיקה 84/2000

נימה

מקצועי לא רשמית נלהב מפורט מצחיק

עיצוב

רעיונות דואר אלקטרוני רשומת בלוג פיסקה

אורך קצר בינוני ארוך

צירת טיוטה

ההשפעות

ע תצוגה מקדימה

בשם המארגנים של הכנס המקוון בנושא "השפעות האדירות של בינה מלאכותית על הרכש והלוגיסטיקה", אני רוצה להודות לכל המשתתפים והמרצים שהעשירו את הדיון בידע ובחוויות. היו לנו שלושה ימים מלאי הרצאות מעניינות, סדנאות מעשיות וחילופי רעיונות בין מומחים מתחומים שונים. אני מקווה שהשתלמתם והתעדכנתם במיטב החדשנויות והאתגרים שבינה מלאכותית מביאה לעולם הרכש והלוגיסטיקה. אני מברך אתכם על המחויבות והמעורבות שלכם בהצלחת האירוע. נתראה בכנס הבא!

איך צפויה לשפר הבינה המלאכותית את הרכש והלוגיסטיקה ומדוע עדיין יהיה צורך במומחים אנושיים לעבודה משותפת עם מערכת ה-2AI

תצוגה מקדימה

בשם המארגנים של הכנס המקוון בנושא "השפעות האדירות של בינה מלאכותית על הרכש והלוגיסטיקה", אני רוצה להודות לכל המשתתפים והמרצים שהעשירו את הדיון בידע ובחוויות. היו לנו שלושה ימים מלאי הרצאות מעניינות, סדנאות מעשיות וחילופי רעיונות בין מומחים מתחומים שונים. אני מקווה שהשתלמתם והתעדכנתם במיטב החדשנויות והאתגרים שבינה מלאכותית מביאה לעולם הרכש והלוגיסטיקה. אני מברך אתכם על המחויבות והמעורבות שלכם בהצלחת האירוע. נתראה בכנס הבא!



לכל המעוניין

הנדון: אייל סלע – מכתב המלצה

אייל סלע נשכר ע"י משרד החוץ לשירותי ייעוץ בהכנת תיחור בין מציעים במסגרת מרכז שינוע מטענים לקיץ 2023.

במסגרת תפקידו התבקש להעביר המלצות ולבחון הצעות לשינוע ימי, התייחסות שדרשה היכרות מעמיקה עם שוק השילוח הבינלאומי, תקנות בינלאומיות, שיטות עבודת חברות שינוע ובקיאות בעלויות, מיסוי והיטלים בשינוע מטענים.

אייל ביצע עבודתו נאמנה, באופן מקצועי ויסודי, מהיר ויעיל והיה זמין בכל עת ונתן מענה מלא ככל שנדרשנו.

ממליץ בחום על אייל כמומחה בתחום השינוע הבינלאומי.

בברכה

ירון ראובני

מנהל תחום רכש ומכרזים

משרד החוץ

פגישת ייעוץ אישית במתנה למשתתפי הכנס



אייל סלע - המומחה לשילוח בינלאומי

פגישת היכרות וייעוץ בזום

30 min

Web conferencing details provided upon confirmation.

כייף לראות שהגעת לכאן, כאן ניתן לתאם איתי פגישה לקבל טיפים וייעוץ בתחומי השילוח הבינלאומי. אשמח מאוד לפגוש אותך נא לבחור מועד שנוח לך ביומן ואת הלינק לזום אשלח לך במייל נפגש בקרוב.

Select a Date & Time

May 2023

SUN	MON	TUE	WED	THU	FRI	SAT
	1	2	3	4	5	6
7	8	9	10	11	12	13
14	15	16	17	18	19	20
21	22	23	24	25	26	27
28	29	30	31			

Thursday, May 18

Show times you're free

08:00

08:30

09:00

09:30

10:00

10:30

11:00

11:30

<https://calendly.com/eyalsela/30min>

Cookie settings

Powered by
Calendly



מחשבון לחישוב נפח מטענים
בהובלה אווירית וימית

CARGOLATOR

מגוון יכולות ייחודיות



קבלת הצעת מחיר
בלחיצת כפתור



קבלת תוצאות ופירוט מלא בדוא"ל



המרת תוצאת החישוב ליחידות נפח שונות



הזנת כל סוגי המשקלים ויחידות המידה



חישוב ואיחוד מטענים בגדלים שונים

